

FIS Marjon Hiihdot 27.1.2024

Joukkueenjohtajien kokous
26.1.2024



Asialista

1. Kokouksen avaus
2. Osallistujien toteaminen (nimi ja seura chat-kenttään)
3. Kilpailuorganisaation esittely
4. Tuomarineuvoston esittely
5. Osallistujien tarkistus ja lähtöjärjestys
6. Latukartat ja profiilit
7. Vuorohiihto- ja käännostekniikka-alueet, kisan aikaiset huoltoalueet, väliaikapisteet
8. Verryttely ja suksen testaus
9. Stadionkartta
10. Sauvapituuden valvonta
11. Sääennuste
12. Latujen kunnostus
13. Aikataulut
14. TD:n puheenvuoro
15. Järjestäjien puheenvuoro
16. Muut asiat
17. Kokouksen päätös



3. Kilpailuorganisaatio

- Kilpailun johtaja: Matti Heikkilä
- Kilpailusihteeri: Pi Yli-Penttilä
- Ratamestari: Jani Riissanen
- Ensiapu: Kristiina Saarinen
- Ajanotto: Lauri Sumanen
- Kuulutus: Sari Nousiainen, Patrik Ehrnrooth



4. Tuomarineuvosto

- TD: Harri Keskiaho
- TDA: Niklas Turku
- Tuomarineuvoston jäsen: Kristiina Saarinen
- Kilpailun johtaja: Matti Heikkilä
- Kilpailusihteeri: Pi Yli-Penttilä



5. Osallistujat ja lähtöjärjestys

Osallistujat:

- FIS-sarjat
 - M 30
 - N 26
- Kansalliset sarjat
 - M 81
 - N 57
- Yhteensä 194

Lähtöjärjestys:

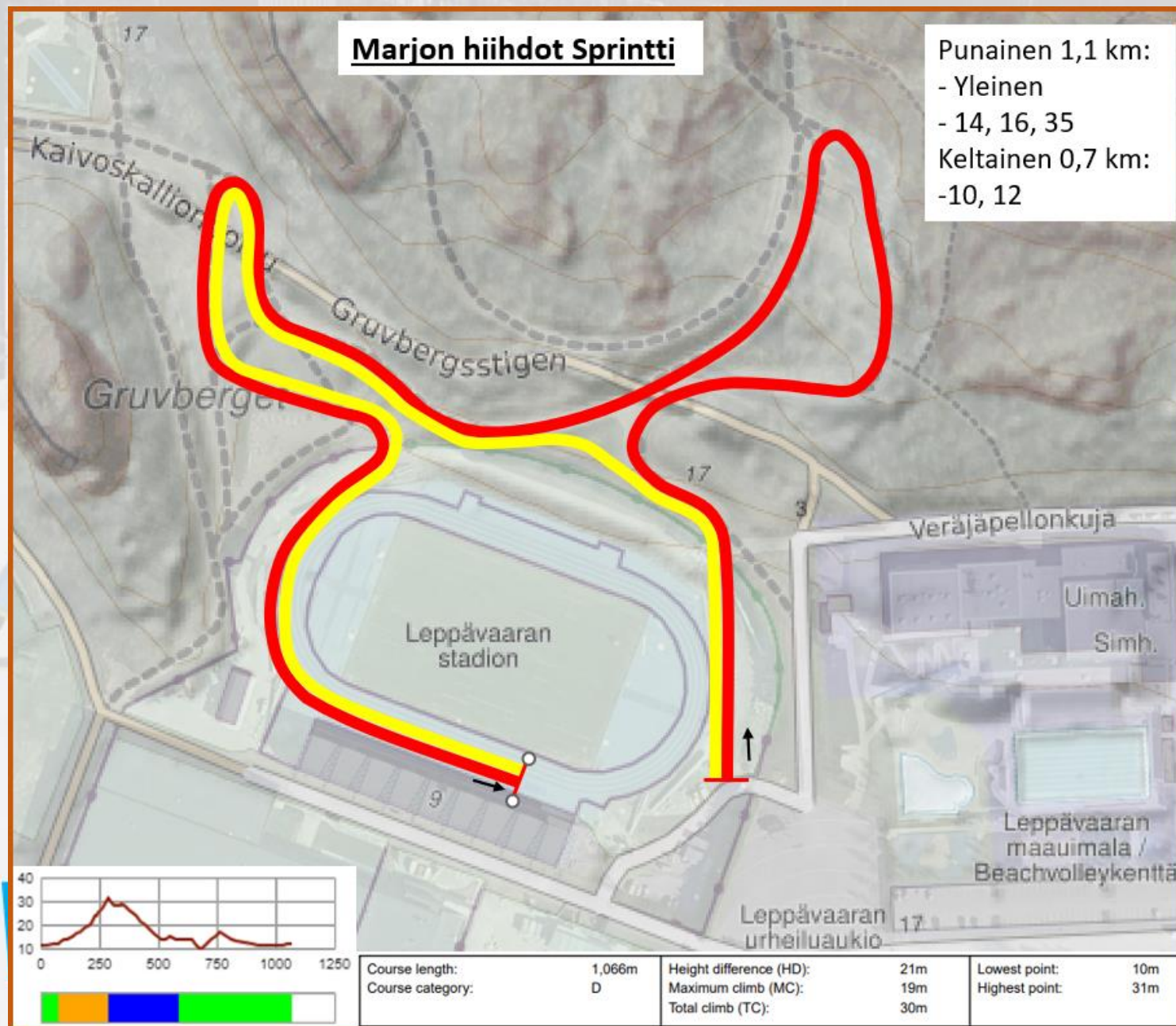
- 10:00 Karsinta NYL, MYL
- 10:35 Alkuerät NYL, MYL
- 11:20 Välierät NYL, MYL
- 11:40 Finaalit NYL, MYL

- 12:15 Karsinta N/M10, N/M12
- 12:55 Finaalit N/M10, N/M12

- 14:15 Karsinta N/M14, N/M16-35
- 15:00 Finaalit N/M14, N/M16-35

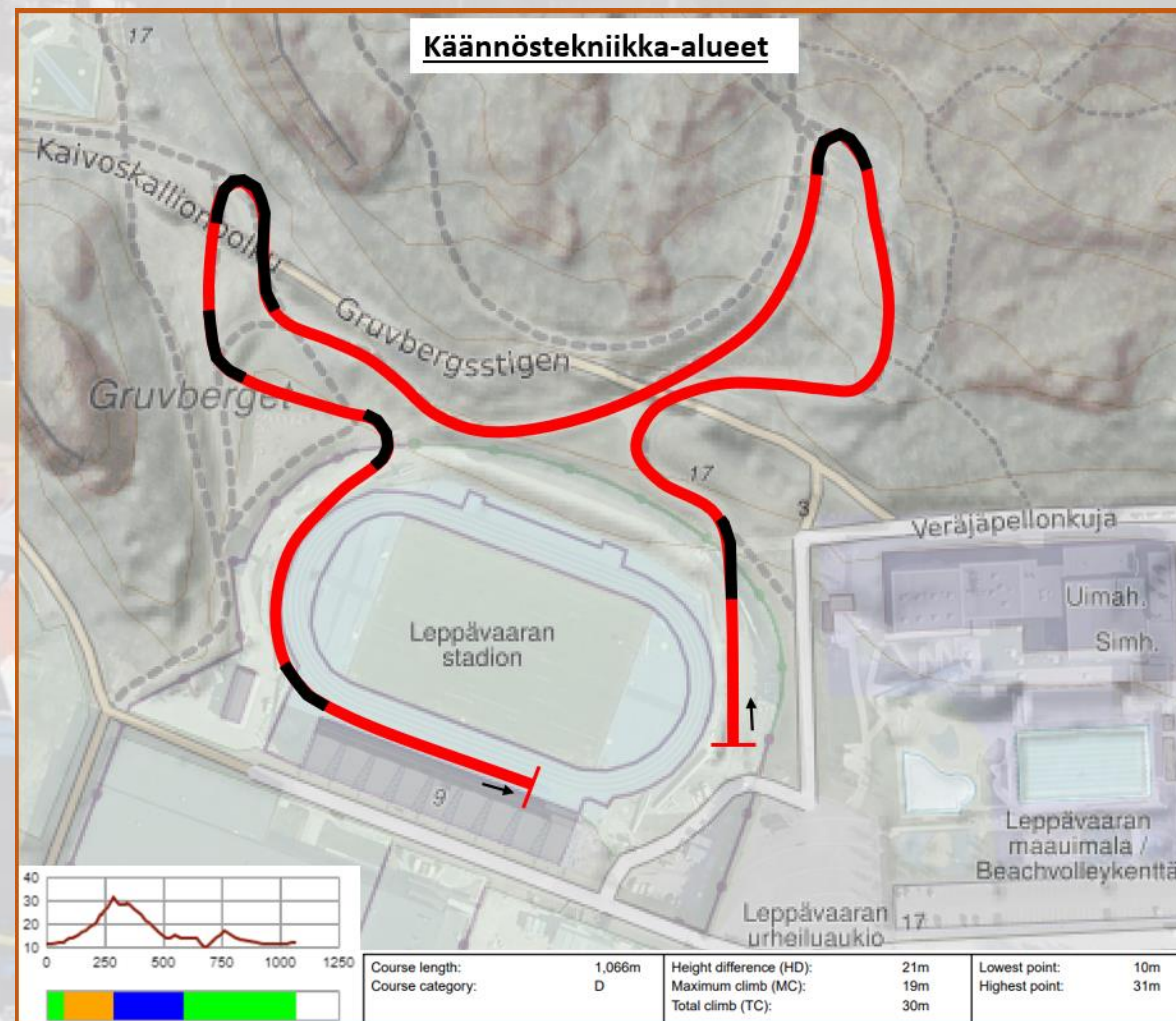


6. Latukartta ja profiili



7. Vuorohiihto- ja käännöstekniikka-alueet, kisan aikaiset huoltoalueet, väliaikapisteet

- Vuorohiihtoalueita ei ole
- Käännöstekniikka-alueet esitetty kartalla
- Kilpailun aikaiset huoltoalueet
 - Ei huoltoa
 - Stadionilla
 - Siltojen alla
 - Toimitsijoiden ohjeita on noudatettava
- Yksi väliaikapiste stadionalueelle palatessa, testissä eikä näytetä tulospalvelussa



7. Vuorohiihto- ja käännöstekniikka-alueet, kisan aikaiset huoltoalueet, väliaikapisteet

Askelkäännösalueen alkamisen ja loppumisen malli



8. Verryttely ja suksien testaus

Verryttely, suksien testaus ja kilpalatuun tutustuminen kilpailuohjeen mukaisesti:

- Verryttely- ja testilatuina käytetään urheilupuiston muita laturia. Kilpalatuihin tutustuminen on mahdollista molempina päivinä ennen kilpailun alkua. Kilpalatuun voi tutustua myös sprintin lähtöryhmien lähtöjen välillä.
- Lauantaina sprinttikilpailun aikana sprinttilatu on suljettu muilta kuin kilpailijoilta. Verryttely ja suksien testaus tapahtuu kuntoladuilla, jonne kulku on stadionrakennuksen takaa videotaulun puoleisesta päästä tai sprinttiradan läpi menevältä kävelytieltä.
- Verryttely- ja sulkuajat ilmoitetaan kenttäkuulutuksella. Lähtö- ja maalialuetta ei saa käyttää verryttelyyn.

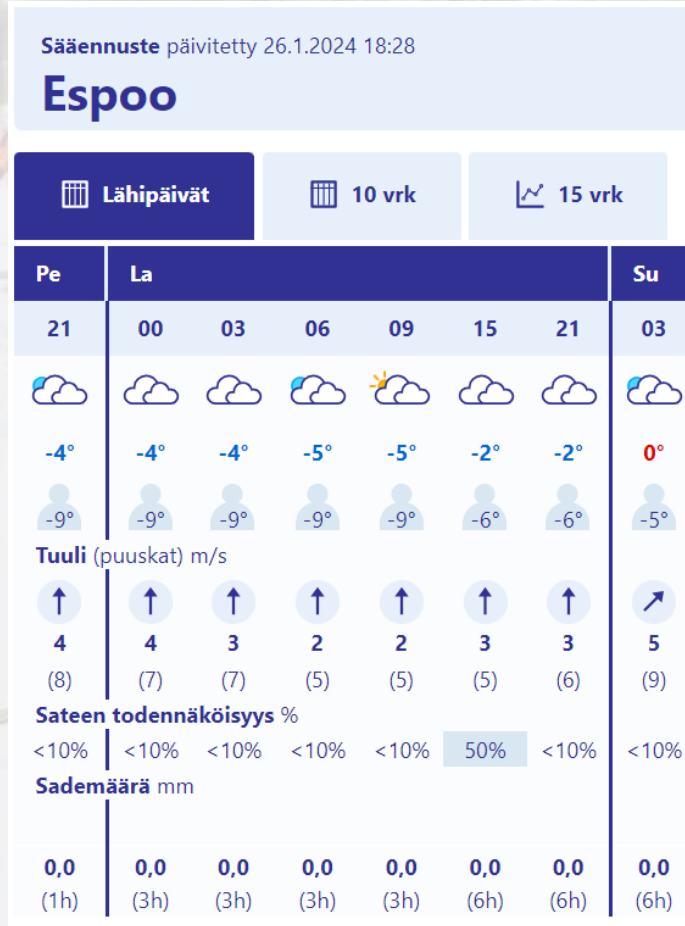


9. Stadionkartta



10. Sääennuste

Ilmatieteen laitos

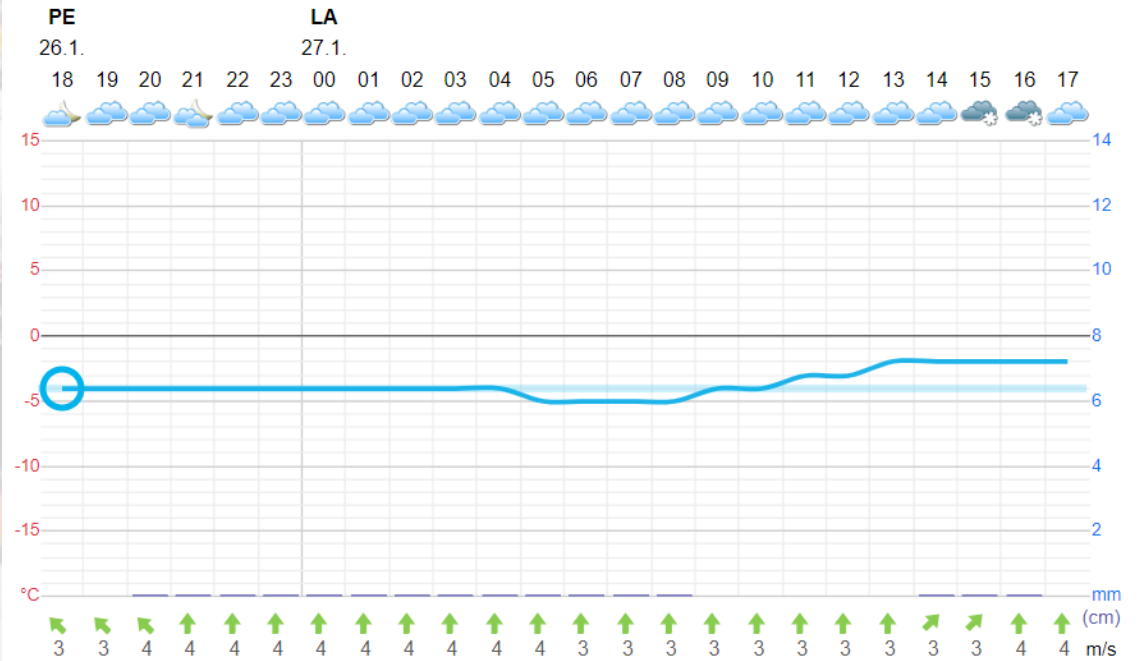


Foreca

Sää Leppävaara, Espoo

TÄSMÄSÄÄ™

5 vrk ennuste | Tuntiennuste



Perjantai 26.1.

18.00



-4 °C

Tuuli 3 m/s
Tuntuu kuin -8°
Sademäärä 0 mm



11. Sauvapituuden valvonta

- Sauvapituuden valvonta pistokokeina



12. Latujen kunnostus

- Ladut ajetaan perjantaina iltapäivällä tutustumista varten
- Kilpalatu ajetaan varhain aamulla n. klo 3
- Lähdössä on 6 latua + aika-ajolatu, neutraali osuus, 6 latua, neutraali osuus ja sen jälkeen neljä latua koko matkalle



13. Aikataulut

- Perjantai

- 17:30-18:30 Virallinen harjoitus
- 19:00 Joukkueenjohtajien kokous Teamsilla

- Lauantai

- 8:30 Kilpailutoimisto auki kahviossa
- - 9:50 Latu auki tutustumista varten
- 10:00 Sprintin karsinta, FIS-sarjat
- 10:35 Sprintin alkuerät, FIS-sarjat
- 11:20 Sprintin välierät, FIS-sarjat
- 11:40 Sprintin finaalit, FIS-sarjat
- 11:45-12:10 Latu auki tutustumista varten
- 12:15 Sprintin karsinta, 10- ja 12-sarjat
- 12:55 Sprintin finaalit, N10, M10, N12, M12
- 13:50-14:10 Latu auki tutustumista varten
- 14:15 Sprintin karsinta, 14- ja 16-35-sarjat
- 14:55 Sprintin finaalit, N14, M14, N16-36, M16-35
- 15:50 Kilpailu loppuu
- 16:10 Viimeinen palkintojenjako



14. TD:n puheenvuoro

- ICR 315.5.2 Lähtökomennot: 1) “take your start positions” 2) “set” 3) “start signal”
- ICR 325.6.3 Sprintin erävaiheessa otetaan vastaan protesteja vasta finaalien jälkeen.
- ICR 343.8 Perinteinen hiihtotapa. Askelkäännösalueita noudatettava. Hiihtotapavalvontaryhmä seuraa perinteisen hiihtotavan noudattamista.
- ICR 343.8.1 Sauvojen pituutta kontrolloidaan (sauvan pituus ei saa ylittää 83% hiihtäjän pituudesta).
- ICR 352.4.1.1 Varaslähtö erävaiheessa:
 1. ensimmäinen varaslähtö: keltainen kortti
 2. toinen varaslähtö samassa erässä: tuomitaan erän viimeiseksi (RAL) + keltainen kortti
- Noudattakaa kilpailunjärjestäjien ohjeita testaus- ja verryttelyalueista.
- Onnea kisaan!



15. Järjestäjien puheenvuoro

- Tutustu [pysäköintikarttaan](#)
- Noudata liikennemerkkejä, pysäköintiä valvotaan!
- Uusitun sprinttiradan testausta NSM:aa varten
- Lumitilanne loistava, ainakin toistaiseksi...
- Tervetuloa nuorten SM-kisoihin!



16. Muut asiat



17. Kokouksen päätös

- Kiitokset kokoukseen osallistujille ja tervetuloa kisoihin!

