

## PELASTUSSUUNNITELMA

### 1. YLEISÖTILAISUUDEN YLEISTIEDOT

<b>1.1 Tilaisuuden nimi</b>	<b>FIS Marjon Hiihdot</b>
<b>1.2 Tilaisuuden järjestäjä</b>	Espoon hiihtoseura ry Y-tunnus: 1010331-0 +358 50 506 0732 (puheenjohtaja) <a href="mailto:johtok@espoonhiihtoseura.fi">johtok@espoonhiihtoseura.fi</a>
<b>1.3 Järjestämispaikka</b>	Leppävaaran urheilupuisto Veräjapellonkatu 17, 02650 Espoo
<b>1.4 Ajankohta ja aukioloajat</b>	Lauantaina 27.1.2024 alue on varattu tapahtumalle klo 9 – 18.
<b>1.5 Selvitys tilaisuudesta</b>	<p>Hiihdon FIS-kilpailu sarjoilla 18 v, 20 v ja yleinen. Muilla sarjoilla kansallinen kilpailu.</p> <p>Kilpailu on sprinttikilpailu perinteisellä hiihtotavalla. FIS-kilpailun sarjat ovat miesten ja naisen yleinen sarja. Kansallisen kilpailun sarjat ovat 10 v, 12 v, 14 v, 16 v ja 35 v.</p> <p>Kilpailu on myös Hiihtoliiton 1-alueen (Etelä-Suomen hiihto, Lahden piiri) aluemestaruuskilpailu.</p> <p>Kilpailukäytössä on stadionalue ja sprinttilatu.</p> <p>Kilpailusta on ollut ilmoitus Suomen Hiihtoliiton kilpailukalenterissa ja kansainvälisessä FIS-kilpailukalenterissa.</p> <p>Tapahtumassa on käytössä sisätiloina stadionrakennuksen pukuhuoneet, WC:t, kahvio sekä ajanotto- ja tulospalvelutilat.</p> <p>Ulkona on yleisölle makkaragrilli ja kilpailijoille mehutarjoilu.</p> <p>Tulospalvelu hoidetaan online-palveluna, videotaululla ja kenttäkuulutuksella.</p> <p>Kilpailujen käytössä oleva latualue on suljettu muilta kuntoilijoilta kilpailun ajan. Sulkeminen varmistetaan ratamerkinnoin ja latuvalvojen avulla. Ladun varrelle viedään ennakkoilmoitukset ja tapahtumasta tiedotetaan myös liikuntatoimen some-kanavilla.</p>
<b>1.6 Arvioitu yleisömäärä</b>	Kilpailijoita arvioidaan tulevan lauantaina 150-200. Kilpailijoilla on keskimäärin yksi huoltaja mukana eli henkilömäärä on noin 300-400. Kilpailun aikataulu on porrastettu aikuisten ja lasten kilpailuryhmiin, joten yhtä aikaa on paikalla noin puolet kokonaismäärästä. Tämän tason hiihtokilpailuihin ei huoltajien lisäksi tule juurikaan muuta yleisöä. Toimitsijoita on paikalla n. 50.

### 2. TILAISUUDEN ONNETTOMUUSRISKITEKIJÄT JA NIIDEN ENNALTAEHKÄISY SEKÄ TOIMENPITEET

#### ONNETTOMUUDEN SATTUESSA

<b>Riskitekijä</b>	<b>Ennaltaehkäisy</b>	<b>Pelastamistoimenpiteet</b>
<b>2.1 Tulipalo</b>	Stadionin sisäkäytävällä on jauhesammuttimet.	Alkusammutus ja ilmoitus 112
<b>2.2 Sairaskohtaus</b>	Kilpailukeskuksessa on ensiapulaukku. Stadionin pääsisäänkäynnin vieressä on defibrillaattori. (Näkyvä ulko-ovelle) Mediheli voi laskeutua Urheilupuiston aukiolle tai urheilukeskuksen kentille.	Lievät tapaukset hoidetaan kilpailualueella. Vakavissa tapauksissa soitto 112.

<b>2.3 Tapaturma tai loukkaantuminen</b>	Kts kohta 2.2 Sairauskohtaus. Loukkaantuneen kilpailijan noutamiseen maastosta on varauduttu kaupungin liikuntatoimen moottorikelkalla ja pulkalla. Toimitsijoissa on nimetty kelkan kuljettaja. Ladun varrella on toimitsijoita ja tuomarineuvosto on ohjeistanut tiedon kulun latuvalvonnasta kilpailukeskukseen.	Lievät tapaukset hoidetaan kilpailualueella. Vakavissa tapauksissa soitto 112.
<b>2.4 Liikenne</b>	Henkilöautomäärä kerralla noin 100-150. Pysäköinti virallisilla pysäköintipaikoilla (Vanha Maantie 15 ja Veräjätienkatu 15). Ei liikenteenohjausta. Pääsy Urheilustadionin alueelle autoilla on estetty puomilla, joka voi avata stadionin henkilökunta tai kilpailunjohtaja. Kilpailuohjeessa on korostettu, että pysäköinti on mahdollista vain ohjeistetuille pysäköintipaikoille ja pelastustiet on pidettävä vapaina.	-
<b>2.5 Mahdolliset tilapäisrakenteet</b>	Vain kevyitä tilapäisrakenteita. Pyritään tukemaan ja kiinnittämään niin, että tuuli ei niitä kaada	-
<b>2.7 Sähkötapaturma</b>	Kts kohta 2.2 Sairauskohtaus	-
<b>2.8 Myrkytystapaus</b>	Kts kohta 2.2 Sairauskohtaus	-

### 3. TILAISUUDEN HENKILÖSTÖ JA YHTEYSTIEDOT TILAISUUDEN AIKANA

Tehtävä	Nimi	Puhelinnumero
<b>3.1 Kilpailun johtaja</b>	Matti Heikkilä	040 5909345
<b>3.2 Turvallisuudesta vastaava</b>	Riku Rantanen	0400 410231
<b>3.3 Rakenteista vastaava</b>	Eerik Karvinen	0400 595313
<b>3.4 Ensiapuhenkilöstö</b>	Kilpailulääkäri Kristiina Saarinen Lisäksi toimitsijoissa on 2-3 lääkäriä.	0500 780007

### 4. TURVALLISUUSJÄRJESTELYT

<b>4.1 Alkusammutuskalusto (määrä, laatu ja sijoitus)</b>	- Leppävaaran stadion, sisäkäytävä, kaksi jauhesammutinta (6kg)
<b>4.2 Ensiapuvälineistö ja ensiapupaikka</b>	- Ensiapulaukku kilpailukeskuksessa (kts. Karttaliitteet) - Stadionin vahtimestarin tilassa on defibrillaattori.
<b>4.3 Kokoontumis-/ evakuointipaikka</b>	Leppävaaran urheiluaukio stadionin ja uimahallin välissä.
<b>4.4 Poistumistiet tapahtuma-alueelta (reitit joita pitkin yleisö poistuu onnettomuustilanteessa)</b>	Tapahtuma-alueelta pääsee pohjoiseen laduille (1 kulkutie), länteen pellon suuntaan (1 kulkutie), etelään pysäköintialueen ja Vanhan maantien suuntaan (1 kulkutie) sekä itään Leppävaaran keskustan suuntaan (1 kulkutie, pääsisäänkäynti ja lähinnä kilpailukeskusalueetta)
<b>4.5 Sisäinen hälyttäminen (Yleisön varoittaminen ja henkilökunnan)</b>	Kenttäkuulutus

<b>hälyttäminen)</b>	
<b>4.6 Pelastustiet (reitit, joita pitkin pelastusajoneuvot pääsevät kohteeseen)</b>	Sovittu pelastusreitti Maantienpellon ja Veräjäpellonraitin (kevyen liikenteen väylä) kautta urheiluaukiolle ja stadionin portille. Reitillä ei edessä puomeja.

## 5. MUUTA HUOMIOITAVAA

<b>Asia</b>	<b>Selvitys järjestelyistä</b>
<b>5.1. Kilpailualueen rajaaminen muilta kuntoilijoilta</b>	Laitetaan opasteita yleisimpien saapumispolkujen varteen, jossa kartalla kerrottu kilpailun aikana yleisille laduille kulkeminen ja vapaat ladut. Kilpailualueen rajoilla latuvalvontahenkilöstöä (3-4 henkilöä) ja latuohjureita.
<b>5.2 Turvallisuussuunnitelman saattaminen henkilöstön tietoon</b>	Pelastussuunnitelma on nähtävissä kilpailusivuilla sekä esitellään henkilöstölle infotilaisuudessa, joka järjestetään etäyhteydellä ennen tapahtumaa 25.1. klo 20

Allekirjoitukset ja nimen selvennykset

Aika ja paikka: Espoo 5.1.2024

Riku Rantanen

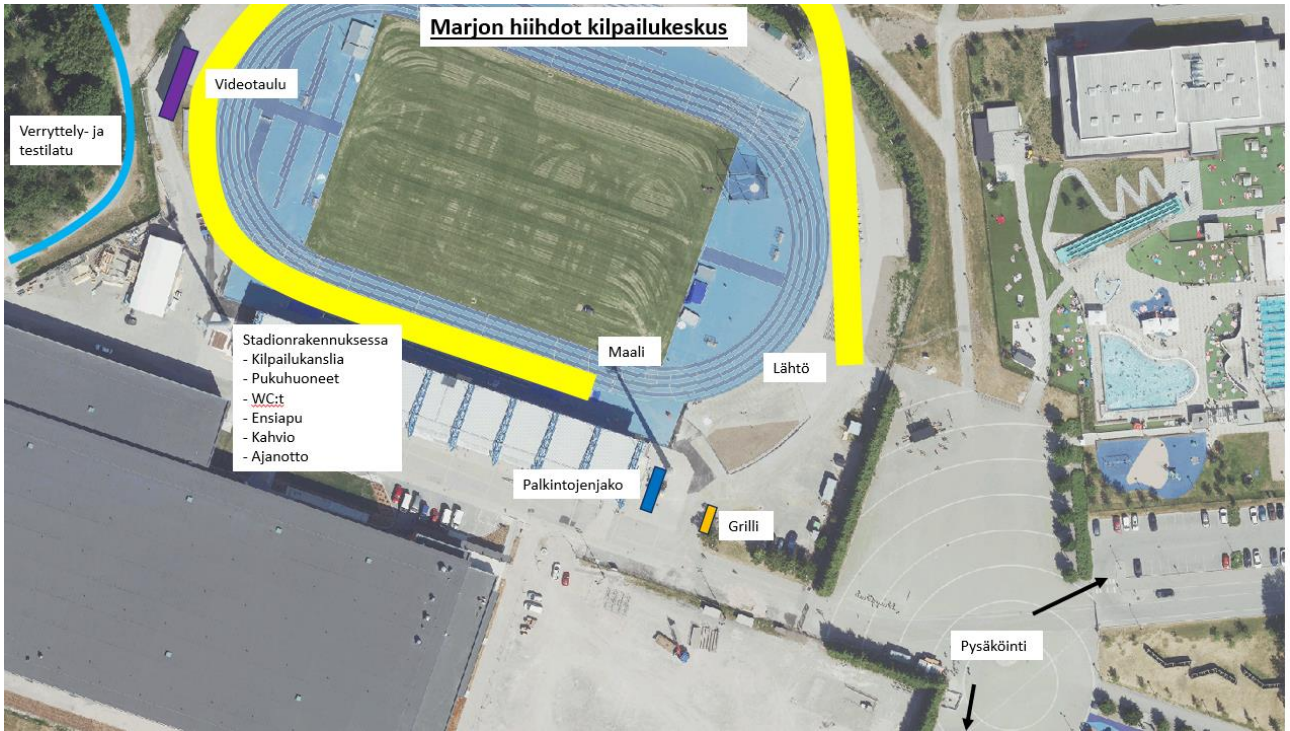
Tapahtuman turvallisuudesta vastaava

## LIITTEET

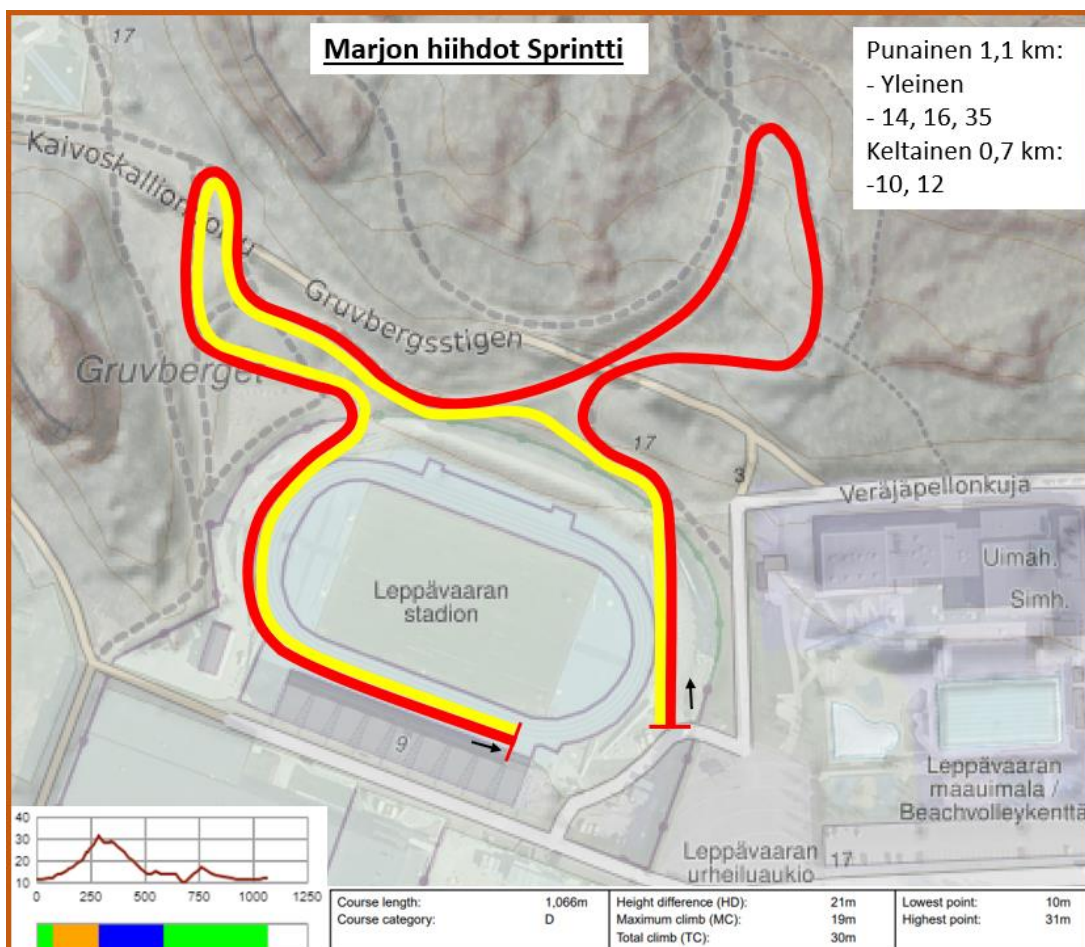
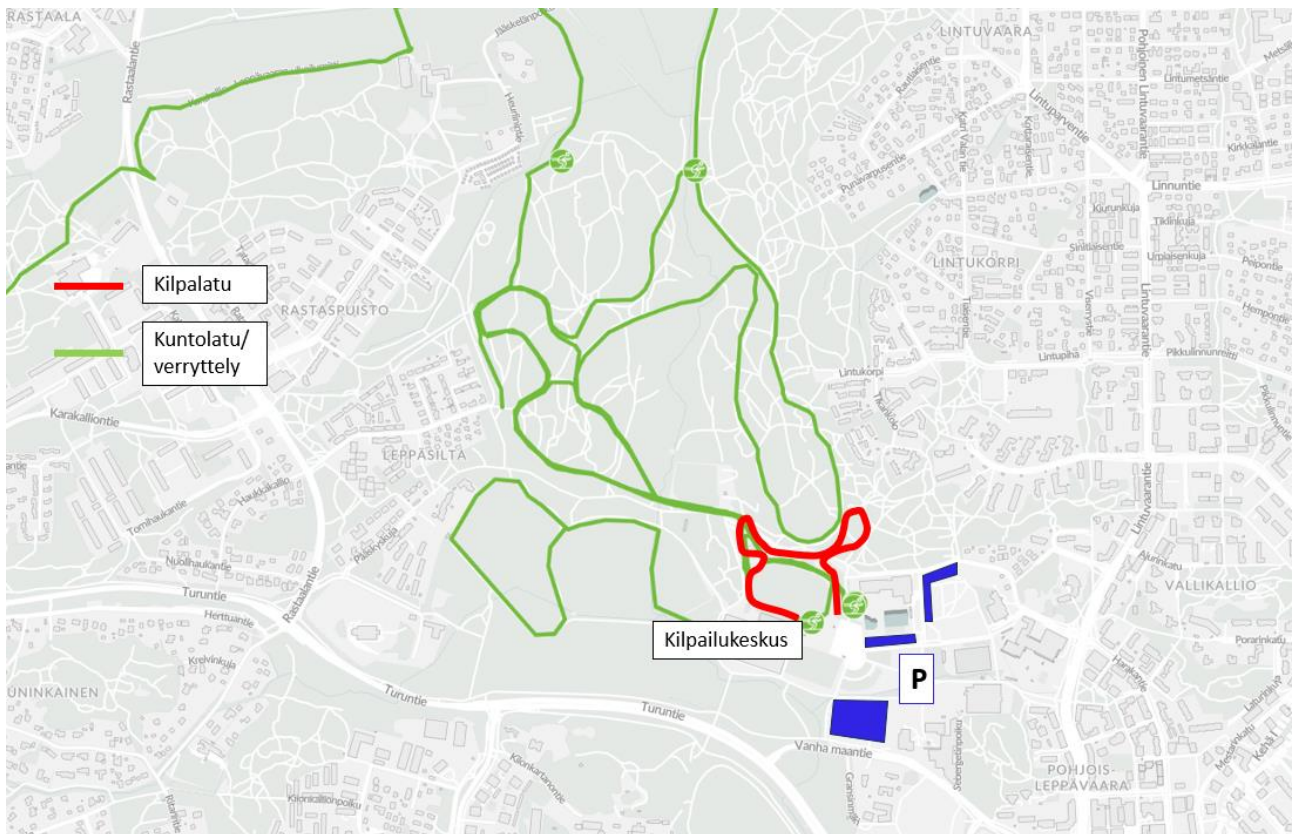
1. Karttaliitteet (lähestyminen/pysäköinti, kilpailukeskus, latukartat, pelastusreitti)
2. Ohje hätäilmoituksen tekemisestä



# Kilpailukeskus



# Latukartat







HÄTÄKESKUSLAITOS  
NÖDCENTRALSVERKET

# HÄTÄTILANNE?



TOIMI NÄIN!



## SOITA HÄTÄNUMEROON 112 KIIREELLISISSÄ, TODELLISISSA HÄTÄTILANTEISSA

- kun tiedät tai epäilet hengen, terveyden, omaisuuden tai ympäristön olevan vaarassa
- kun haluat ilmoittaa poliisille meneillään olevasta rikoksesta tai
- kun tarvitset paikalle kiireellisesti ensihoidon, poliisin, palokunnan tai sosiaalipäivystyksen apua.

### TOIMI NÄIN SOITTAESSASI HÄTÄNUMEROON



#### LATAA PUHELIMEESI 112 SUOMI -SOVELLUS

Voit ladata 112 Suomen sovelluskaupoista ilmaiseksi. Kun soitat hätänumeroon 112 Suomi -sovelluksen kautta, sijaintitieto välittyy hätäkeskukseen automaattisesti.



#### 112 TOIMII MYÖS EUROOPASSA

Hätänumero 112 toimii kaikissa Euroopan Unionin maissa. Soittosi ohjautuu kohdemaan hätäkeskukseen.